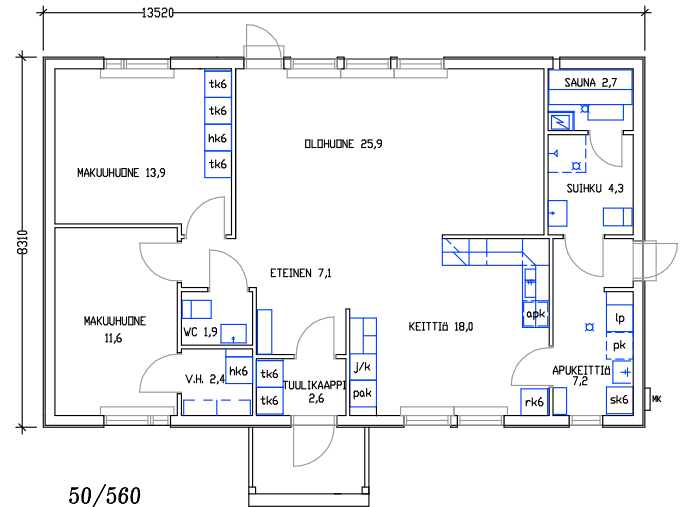


# EXEMPEL PÅ ALTERNATIVA PLANLÖSNINGAR

## KUUTAR



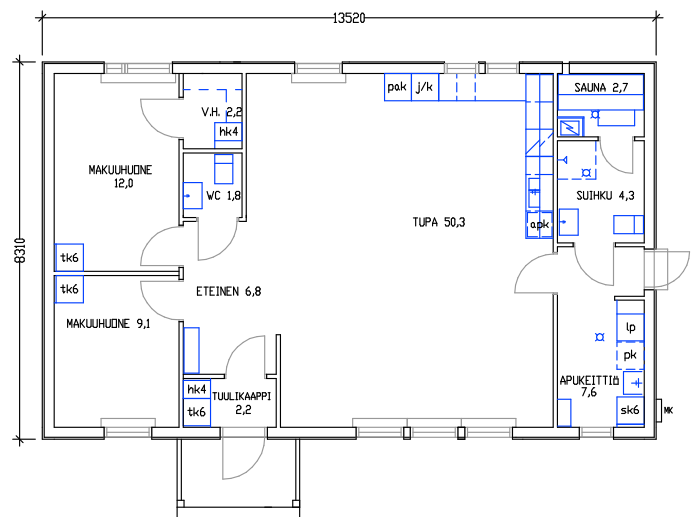
Man får ett större vardagsrum genom att välja bort ett sovrum. Kylskåp och frys kan flyttas mot hallväggen.



## SUVETAR



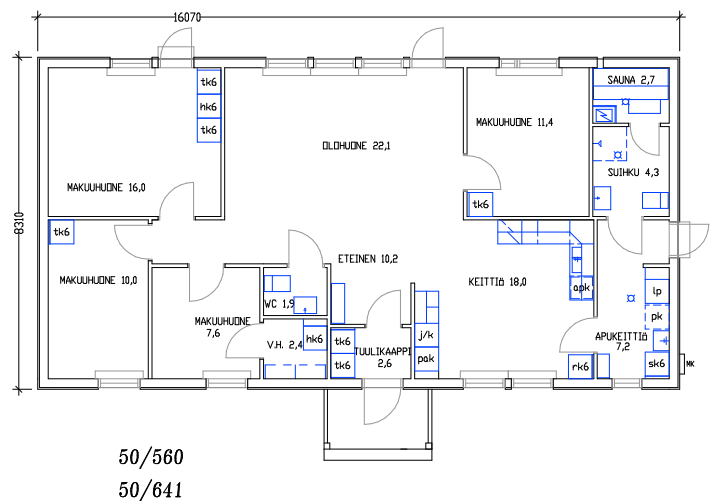
Man får en större storstuga genom att välja bort ett sovrum.



## LUONNOTAR



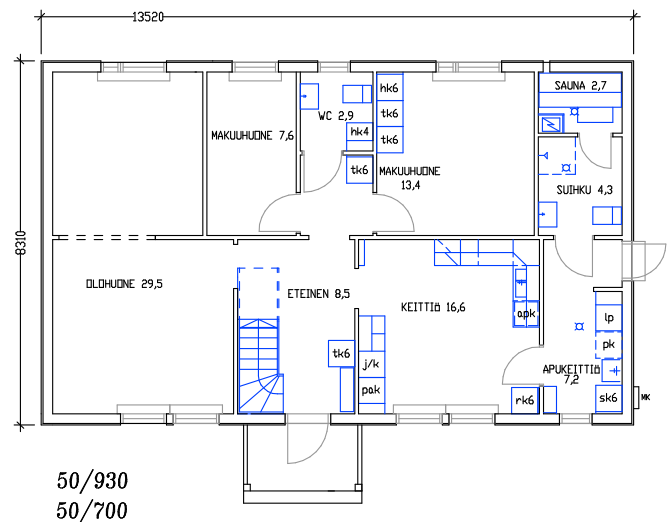
Vardagsrum och sovrum kan byta plats. Kylskåp och frys kan flyttas mot hallväggen.



## TUULIKKI



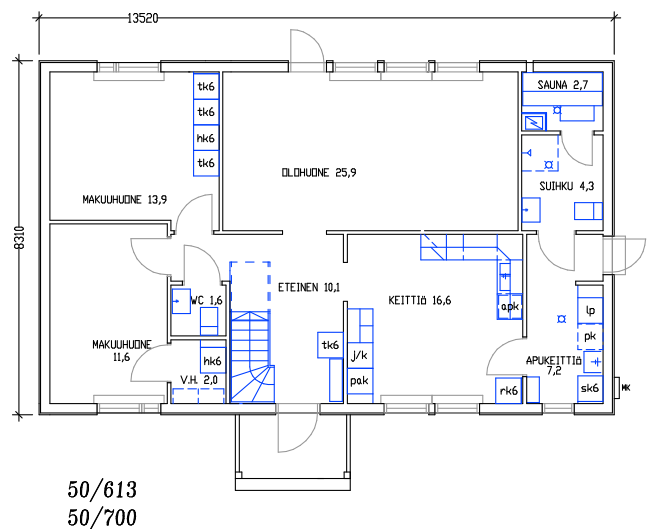
Man får ett större vardagsrum genom att välja bort ett sovrum. Kylskåp och frys kan flyttas mot hallväggen.



## LOHIATAR



Man får ett större vardagsrum genom att välja bort ett sovrum. Kylskåp och frys kan flyttas mot hallväggen.



## KALEVATAR



Vardagsrum och sovrum kan byta plats. Man får ett större vardagsrum genom att välja bort ett sovrum. Kylskåp och frys kan flyttas mot hallväggen.

